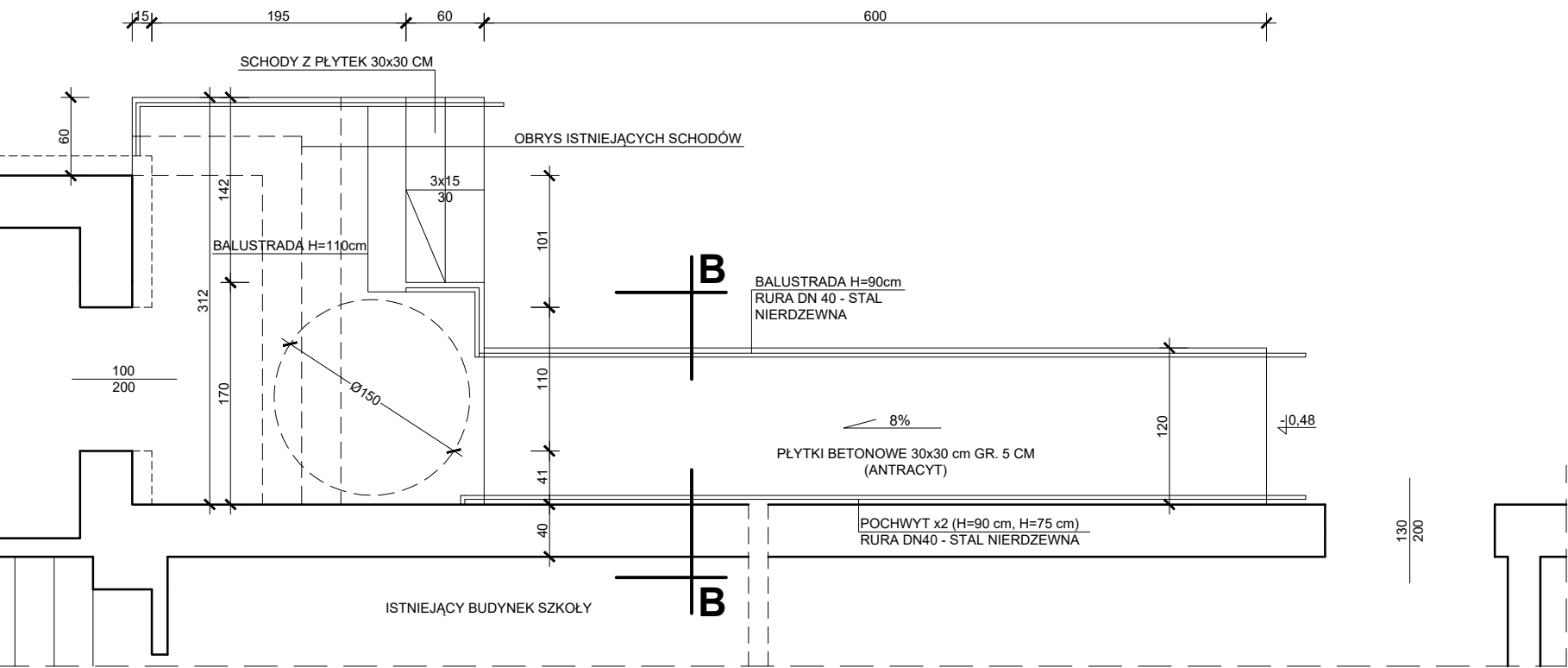
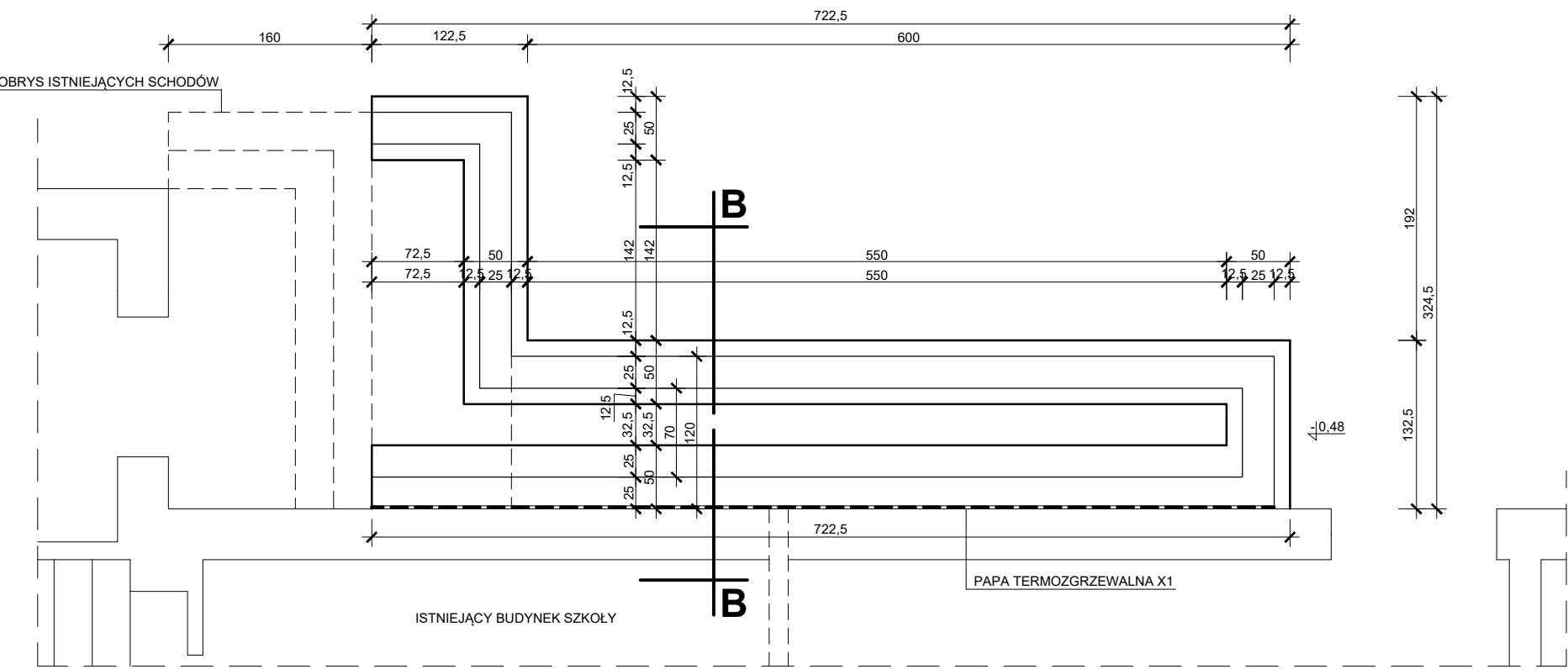


PODJAZD DLA OSÓB NIEPEŁNOSPRAWNYCH
1:50

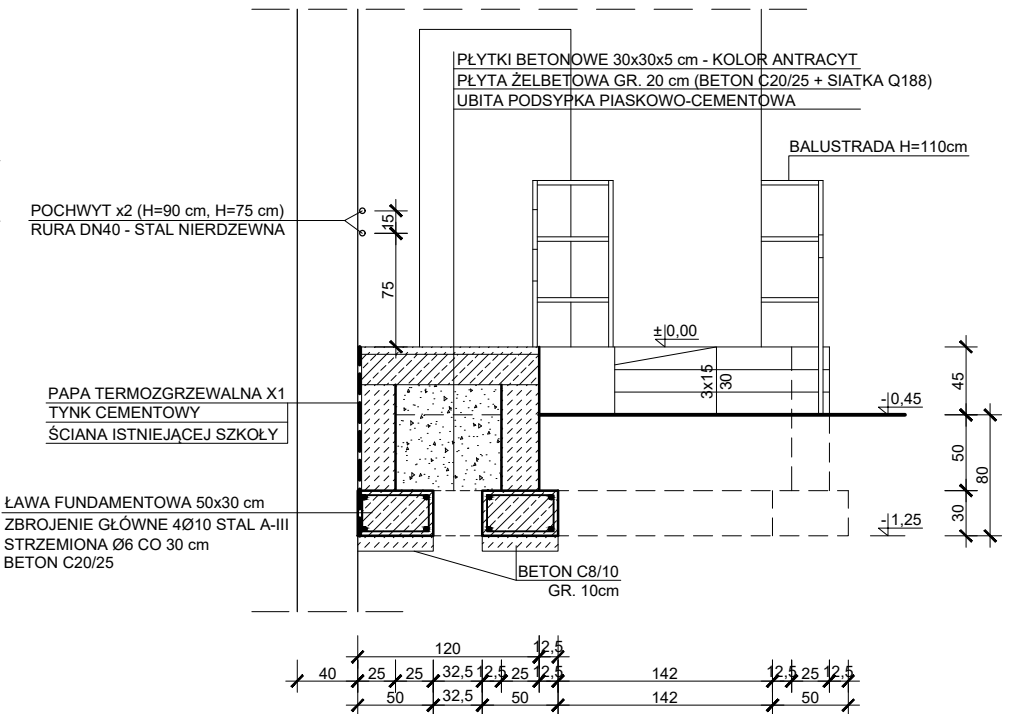
RZUT PRZYZIEMIA



RZUT FUNDAMENTÓW



PRZEKRÓJ B-B



UWAGI:

- ZBROJENIE ŁAW FUNDAMENTOWYCH 50x30 cm:
ZBROJENIE GŁÓWNE: 4Ø10 STAL A-III
STRZEMIONA Ø6 CO 30 cm STAL A-0
BETON C20/25
- ŚCIANY FUNDAMENTOWE SZER. 25 cm
Z BLOCZKÓW BETONOWYCH NA ZAPRAWIE CEMENTOWEJ
- PŁYTA FUNDAMNETOWA ZBROJONA SIATKĄ Q188
- IZOLACJA ŚCIAN I ŁAW FUNDAMENTOWYCH - DYSPERBID X2
- OKŁADZINA ŚCIAN - TYNK MOZAIKOWY DROBNOZIARNISTY

Inwestor	Gmina Żagań ul. Armii Krajowej 9, 68-100 Żagań		
Zadanie	Zmiana sposobu użytkowania budynku szkoły na Centrum Usług Społecznych i Integracji Społecznej wraz z budową wiaty rekreacyjnej Jelenin, 68-100 Żagań, dz. ewid. nr 228, jedn. ewid. 081009_2, obręb 0009		
Temat	Podjazd dla osób niepełnosprawnych	Data: październik 2025 r.	Skala 1 : 50
Projektant	tech. Krzysztof Jasiński upr. 88/82/Zg w specjalności konstrukcyjno-budowlanej		Rys Nr T7